

Manual de instalación



Creado por DryKillLogic 

- ✚ 1) Obtener una copia del sistema operativo
- ✚ 2) Verificar la imagen descargada.
- ✚ 3) Grabar la imagen
- ✚ 4) Configurar el inicio de la PC.
- ✚ 5) Comenzar la instalación
- ✚ 6) Seleccionar las aplicaciones
- ✚ 7) Pasos posteriores a la instalación

En esta guía se intentará describir paso a paso como instalar el sistema.

1) Obtener una copia del sistema operativo

Lo primero que deberíamos haber hecho fue haber descargado la imagen de WXPCE2R desde alguno de los links oficiales. *En el caso que ya posean WXPCE2R grabado en DVD pueden saltarse los puntos 1, 2 y 3.*

Si no conoce los links de descargas oficiales por favor consulte el sitio oficial

www.windowsce.com.ar

ACLARACION: Siempre descargar la imagen desde los links que se describen en el sitio oficial, dado que esas imágenes han sido testeadas y funcionan correctamente. Si lo descargan desde otro sitio es SU responsabilidad.

2) Verificar la imagen descargada

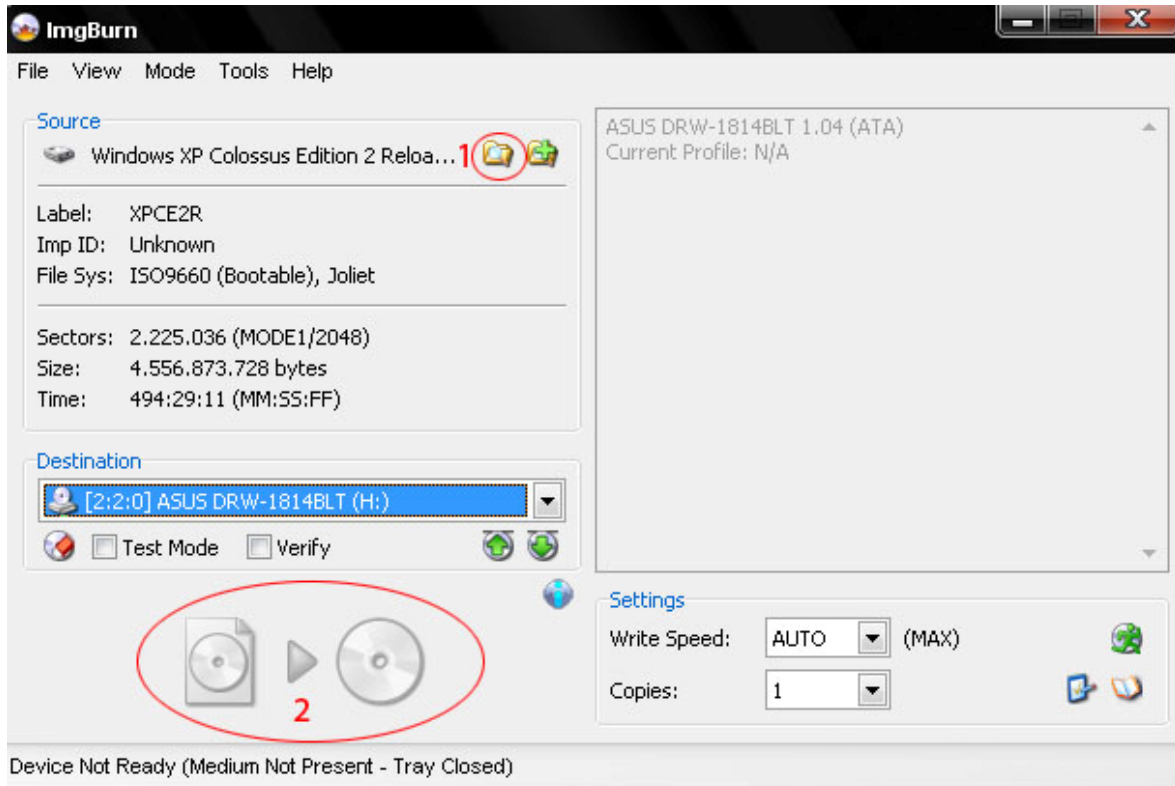
Éste paso es sumamente importante. Verificando la imagen estaremos seguros de que la misma no está dañada ni ha sido modificada por terceros (aunque no lo crean hay mucha gente mal intencionada).

Para verificar la imagen nos dirigiremos a la carpeta de descarga (o al paquete de contenido extra, en el caso que lo hayamos descargado desde otra red que no sea Bittorrent), y ejecutaremos el archivo “Verificar ISO”. Si el resultado de la MD5 coincide, nuestra imagen es correcta.

3) Grabar imagen

Para grabar la imagen utilizaremos el programa que se adjunta con WXPCE2R. Pueden hacerlo con cualquier aplicación que soporte la grabación de imágenes ISO de DVD. Como por ejemplo Nero Burning Rom, DVD Decrypter, Easy CD Creator, NTI CD Maker, Alcohol 120%, etc.

Pero debido a que esta aplicación funciona correctamente, es liviana y su uso es sencillo este tutorial se hace en base a ella.



Lo primero que deberemos hacer es buscar la imagen en nuestro disco rígido haciendo click en el icono que se muestra en el punto 1. Una vez agregada la imagen, introduciremos un DVD virgen en nuestra grabadora y haremos click en el punto 2 para iniciar la copia.

Si la copia es satisfactoria ya tendrán WCE2R grabado y podrán iniciar la instalación.

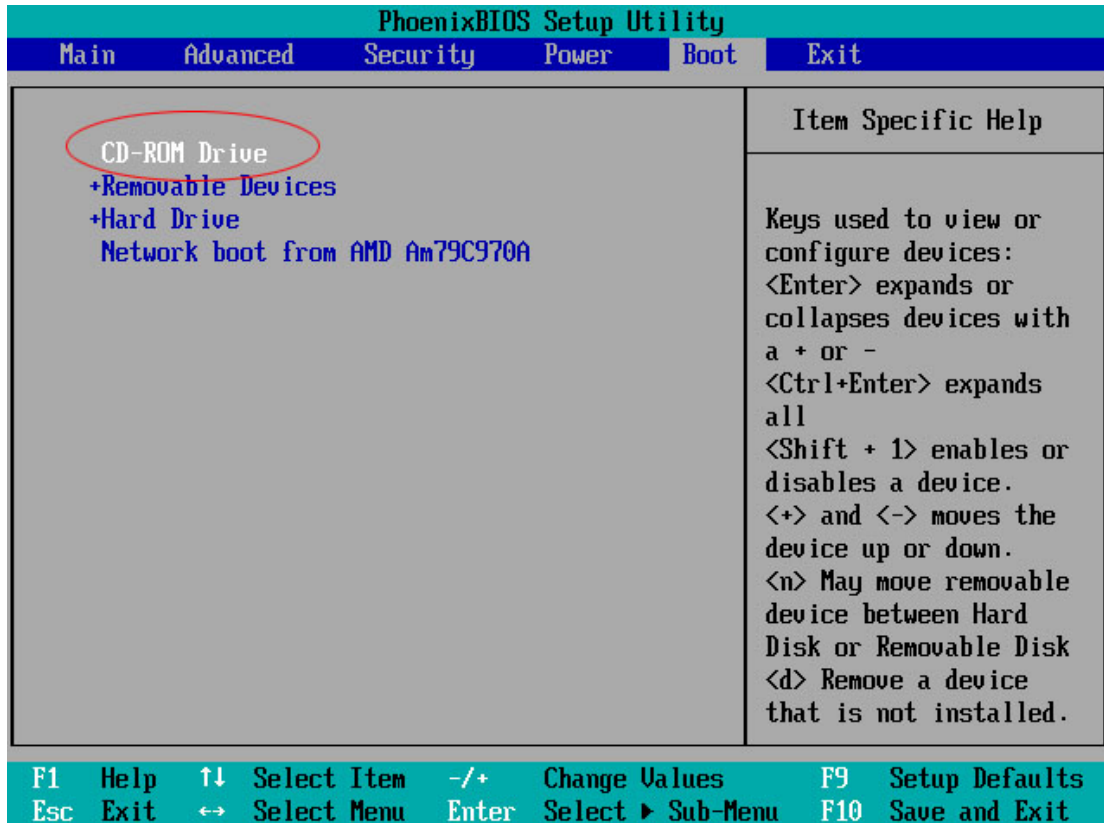
Aclaración: Antes de iniciar la instalación DEBEN guardar todos sus datos.

4) Configurar el inicio de la PC

Para poder comenzar la instalación primero deberemos configurar nuestro BIOS para que inicie desde nuestra lectora de DVD. En el caso que sepan hacerlo o ya esté configurado pueden saltar este punto, de lo contrario presten mucha atención.

Para acceder a la configuración deben presionar repetidamente **Supr** (Suprimir) apenas encendemos nuestra PC hasta que aparezca una pantalla similar a la que se muestra en la parte inferior. Esto se hace con la gran mayoría de los BIOS, aunque algunos utilizan F2, F10, Esc, etc. Comúnmente al iniciar el BIOS dice que tecla deben presionar para entrar en la configuración.

Una vez en la configuración tendremos una imagen similar a esta (cambian dependiendo el fabricante del BIOS).



Nos dirigiremos a la opción Boot o Advanced Setup (dependiendo el BIOS) y utilizando las teclas + y – o Avpag y Repag cambiaremos o subiremos la opción CD-Rom Drive dejándola en la primer posición.

Luego presionamos F10 y guardamos los cambios.

5) Comenzar la instalación

Después de haber configurado nuestro BIOS, deberemos introducir el DVD de XPCE2R en nuestra lectora para iniciar desde la misma.

Veremos una leyenda que dice: Presiona Enter para iniciar desde el DVD...

Presionamos Enter y nos aparecerá el siguiente menu:



```
Windows XP Colossus Edition 2 Reloaded
Para mas informacion visite:          www.windowsce.com.ar
-----
Instalar Windows XP Colossus Edition 2 Reloaded:
C) con controladores
S) sin controladores
H) Hiren's Boot 9.3

ESC) Iniciar desde el disco R) Reiniciar
-----
Creado por DryKillLogic -Argentina-
e-mail: drykilllogic@gmail.com          www.trackerx.com.ar
```

Para iniciar la instalación con controladores presionamos C (recomendado), en el caso que queramos instalarlo sin controladores presionamos S (este caso es útil cuando realizando la instalación con controladores nos muestra una pantalla azul después de cargar los controladores o bien cuando poseemos todos los controladores y para acelerar la instalación preferimos hacerla sin ellos).

Aclaración: en el caso de poseer un disco SATA y utilizar el método SIN controladores deberán contar con un diskette con los drivers correspondientes a su controladora SATA. La pueden obtener desde la página web del fabricante de su motherboard. Además desde este menú podremos acceder a las utilidades del boot presionando la tecla H.

Una vez que hayamos seleccionado la instalación con controladores o sin ellos veremos esta pantalla donde se cargarán los drivers necesarios para iniciar la instalación.

Programa de instalación de Windows

Cargando archivos <Controlador de disquete TOSHIBA <Libretto Tipo A>>...

En el siguiente paso tendremos que particionar nuestro disco rígido. Siempre recomiendo realizar dos particiones en discos superiores a los 40GB, en la primer partición tendríamos el sistema operativo y programas, y en la segunda nuestra información. Para realizar el particionamiento sigan las instrucciones del asistente.

Aclaracion: en el caso que ya tengan particionado el disco rígido, y posean dos particiones NO es necesario borrar la secundaria, solamente la primaria (C:).

Programa de instalación de Windows XP Professional

La siguiente lista muestra las particiones existentes y el espacio no particionado en este equipo.

Use las teclas de cursor arriba y abajo para seleccionar un elemento de la lista.

- Para instalar Windows XP en la partición seleccionada, presione Entrar.
- Para crear una partición en el espacio no particionado, presione C.
- Para eliminar la partición seleccionada, presione D.

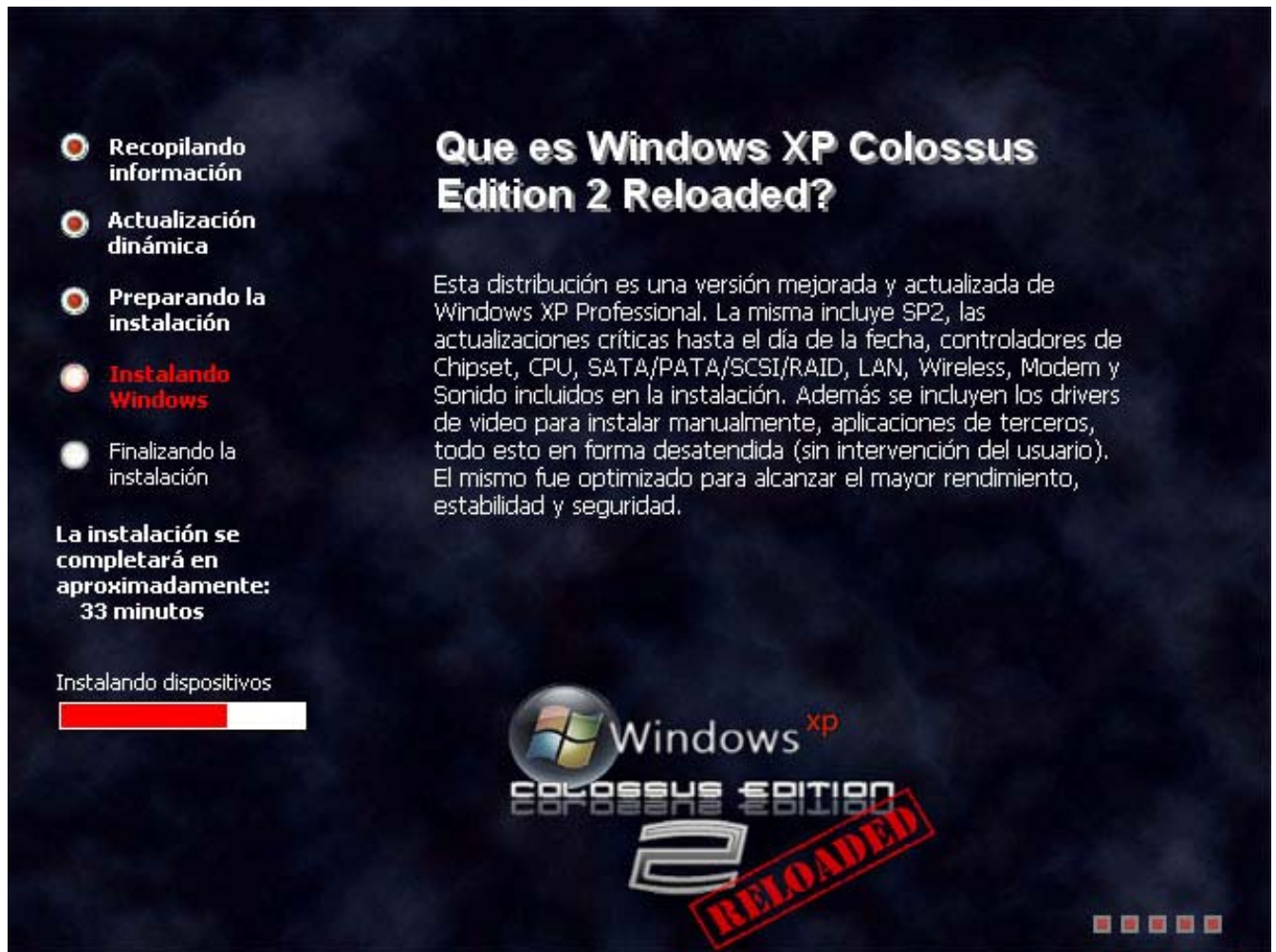
Disco 8190 MB 0 en Id. 0 en bus 0 en atapi [MBR]

C:	Partición1 [Nueva <original>]	4001 MB < 4000 MB libres>
D:	Partición2 [Nueva <original>]	4181 MB < 4180 MB libres>
	Espacio no particionado	8 MB

ENTRAR=Instalar D=Eliminar partición F3=Salir

Una vez particionado nuestro disco comenzará la carga de los archivos necesarios para la instalación y al finalizar nuestro equipo se reiniciará.

Después de reiniciarse veremos una pantalla como esta:



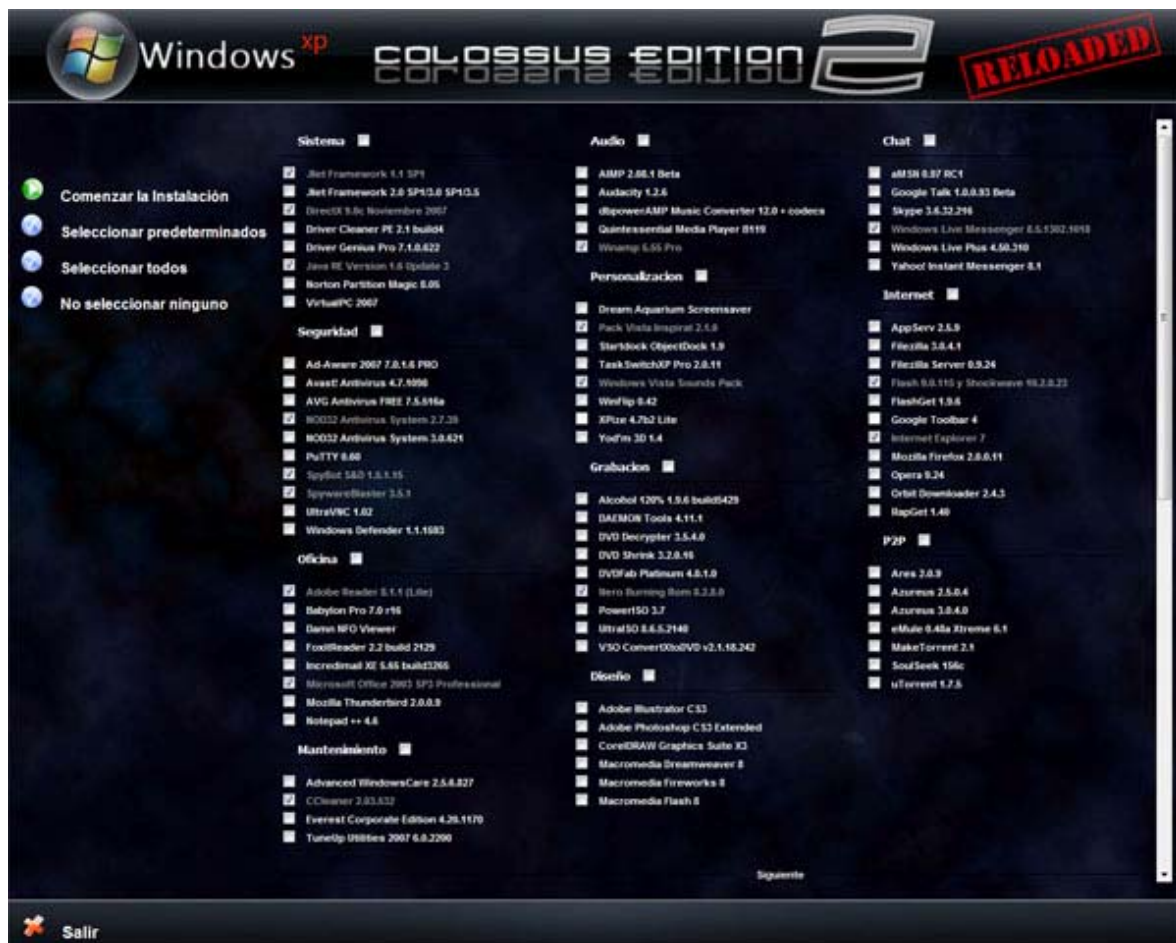
De aquí en más la instalación es automática, no necesita intervención del usuario por lo cual lo único que deben hacer es esperar a que finalice.

Aclaración: en el caso que hayamos seleccionado la instalación con controladores antes de mostrar esta pantalla, se descomprimirán todos los controladores integrados, lo cual el tiempo de descompresión dependerá del equipo.

6) Seleccionar las aplicaciones

Una vez finalizada la carga del sistema operativo, nos mostrará un cuadro de configuración de pantalla, ahí deberán seleccionar una resolución superior a 800x600, esto se hace para que el programa de instalación de aplicaciones se muestre correctamente, luego se abrirá la aplicación, en la cual podremos seleccionar los programas a instalar. El mismo ya posee una configuración recomendada para la gran mayoría de los equipos, ustedes pueden agregarlos o quitarlos haciendo click sobre los nombres.

Aclaración: solamente instalar las aplicaciones que van a utilizar, no instalen por instalar dado que la instalación se tornaría muy lenta y el problema principal es que el sistema luego no funcionaría como debe, y mas allá de eso, estaríamos ocupando lugar con algo que no vamos utilizar.



7) Pasos posteriores a la instalación

Una vez que el sistema haya terminado de instalar las aplicaciones, reiniciará para aplicar los cambios y ya tendremos nuestro Windows XP funcionando correctamente.

En el caso que nuestra placa de video no haya sido reconocida deberemos dirigirnos a "Administrador de dispositivos" (botón derecho sobre mi PC) o bien cuando el asistente nos solicite controladores para nuevo hardware, hacemos doble click sobre el dispositivo "Controladora de video" que se encuentra con un signo de pregunta amarillo o debajo de "adaptadores de pantalla" (en el caso que queramos actualizarlo), luego seleccionamos "Reinstalar controlador". Mas tarde elegimos la opción "No por el momento" y tendremos la posibilidad de buscar el controlador de video automáticamente (recomendado solamente si no conocen su marca y modelo), de lo contrario seleccionamos "Instalar desde una lista o ubicación específica". Tildamos "Incluir esta ubicación en la búsqueda" y nos dirigimos a "Examinar". Una vez que llegamos a este punto, tendremos que indicarle la ruta de nuestra lectora de DVD, la carpeta VideoDrivers y por último buscamos por nuestro fabricante y modelo de placa.

Aclaración: en el caso que los controladores no se instalen correctamente por favor consulte el archivo "Leeme" en la sección "Solución a errores conocidos".

De aquí en más las siguientes configuraciones corren por cuenta del usuario, deberán instalar el hardware que WXPCE2R no haya reconocido, impresoras, scanner, Webcams, etc. Además de los programas que utilicen y no se incluyan en esta versión.

Si tienen alguna duda por favor consulten el archivo Léeme y accedan al sitio oficial

www.windowsce.com.ar

Gracias por confiar en este proyecto.